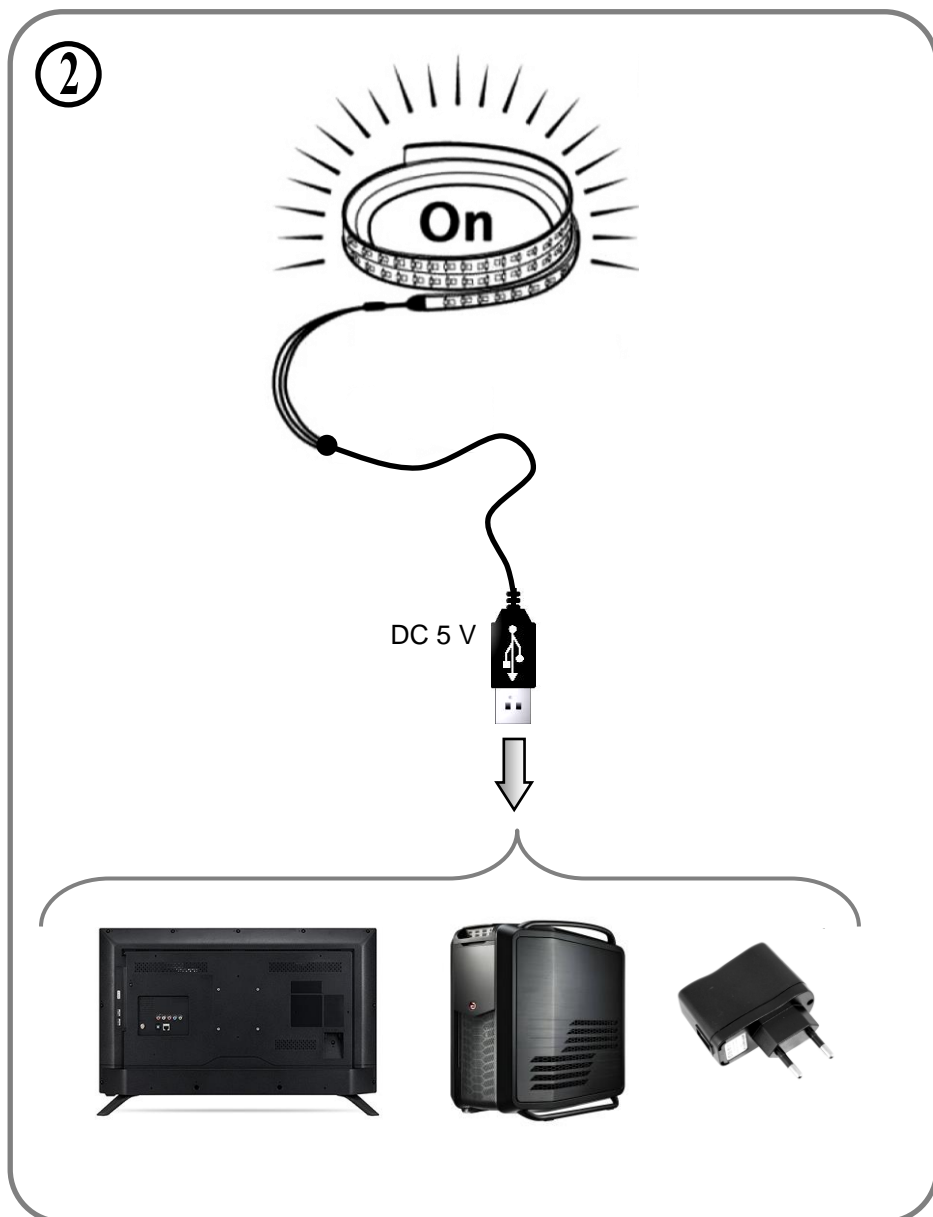
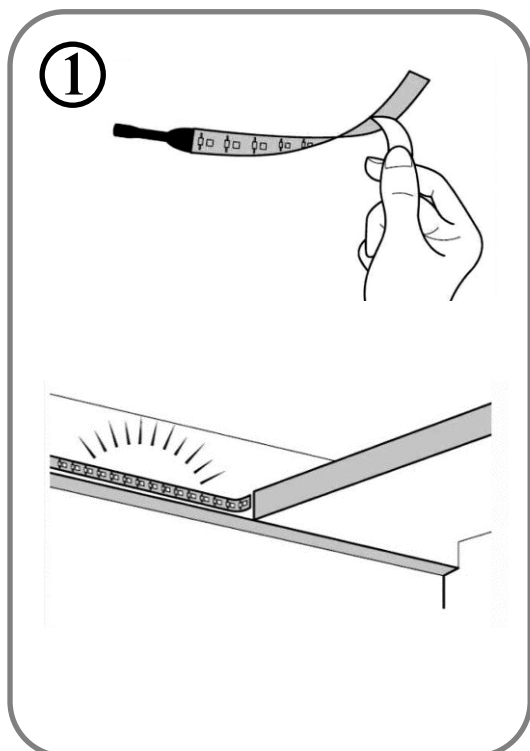


## ACT-LED-SU50-MX USB LED strip (warm white), 50 cm



### Specifications

- Interface: USB
- Color: Warm white
- Waterproof: IP65
- Input voltage: 5.0 V DC
- Power consumption: 360 mA (1.8 W)
- LED's: 30 pcs (SMD2835)
- Color temperature: 3300 K (warm white)
- Luminous flux: up to 130 lm
- LED strip length: 0.5 m
- Power cable: 0.25 m
- Net weight: 20 g

|   |
|---|
| <b>(ENG) Declaration of conformity</b><br>This product is tested and complies with the essential requirements of the laws of member states concerning EMC(2014/30/EU). The CE declaration can be found under <a href="http://www.maxxter.biz">www.maxxter.biz</a>   |
| <b>(DE) Konformitätserklärung</b><br>Dieses Produkt wurde getestet und stimmt mit den grundlegenden Anforderungen der Richtlinie EMC(2014/30/EU) überein. Die Konformitätserklärung kann auf unserer Webseite <a href="http://www.maxxter.biz">www.maxxter.biz</a> heruntergeladen werden.                              |
| <b>(ES) Declaración de conformidad</b><br>Este producto está probado y cumple con los requisitos esenciales de las leyes de los estados miembros con respecto a EMC(2014/30/EU). La declaración CE se puede encontrar en <a href="http://www.maxxter.biz">www.maxxter.biz</a>   |
| <b>(CZ) Prohlášení o shodě</b><br>Tento produkt je testován a splňuje základní požadavky právních předpisů členských států týkajících se EMC(2014/30/EU). Prohlášení CE naleznete na <a href="http://www.maxxter.biz">www.maxxter.biz</a>   |
| <b>(FR/BE) Déclaration de conformité</b><br>Le produit est contrôlé et remplit les exigences des directives nationales et de la directive EMC(2014/30/EU). La conformité CE a été démontrée et les déclarations correspondantes sont déposées chez le fabricant a: <a href="http://www.maxxter.biz">www.maxxter.biz</a> |
| <b>(HR) Izjava o skladnosti</b><br>Ovaj je proizvod testiran i udovoljava osnovnim zahtjevima zakona država članica u vezi EMC(2014/30/EU). Izjava CE se može naći pod <a href="http://www.maxxter.biz">www.maxxter.biz</a>   |
| <b>(IT) Dichiarazione di conformità</b><br>Questo prodotto è testato ed è conforme ai requisiti essenziali delle leggi degli stati membri in materia di EMC(2014/30/EU). La dichiarazione CE è disponibile all'indirizzo <a href="http://www.maxxter.biz">www.maxxter.biz</a>   |
| <b>(PT) Declaração de conformidade</b><br>Este produto foi testado e está em conformidade com os requisitos essenciais das leis dos estados membros sobre EMC(2014/30/EU). A declaração CE pode ser encontrada em <a href="http://www.maxxter.biz">www.maxxter.biz</a>  |
| <b>(PL) Deklaracja zgodności</b><br>Ten produkt został przetestowany i jest zgodny z zasadniczymi wymaganiami prawnymi państw członkowskich dotyczącymi EMC(2014/30/EU). Deklaracja CE znajduje się na stronie <a href="http://www.maxxter.biz">www.maxxter.biz</a>   |
| <b>(RO) Declarație de conformitate</b><br>Acest produs este testat și respectă cerințele esențiale ale legislațiilor statelor membre privind EMC(2014/30/EU). Declarația CE se găsește pe <a href="http://www.maxxter.biz">www.maxxter.biz</a>  |
| <b>(SK) Vyhlásenie o zhode</b><br>Tento produkt je testovaný a spĺňa základné požiadavky právnych predpisov členských štátov týkajúcich sa EMC(2014/30/EU). Vyhlásenie CE nájdete na stránke <a href="http://www.maxxter.biz">www.maxxter.biz</a>   |
| <b>(SL) Izjava o skladnosti</b><br>Ta izdelak je preizkušen in ustreza bistvenim zahtevam zakonov držav članic o EMC(2014/30/EU). Izjava CE je na voljo pod <a href="http://www.maxxter.biz">www.maxxter.biz</a>  |
| <b>(GR) Δήλωση συμμόρφωσης</b><br>Αυτό το προϊόν έχει ελεγχθεί και συμμορφώνεται με τις βασικές απαιτήσεις των νομοθεσιών των κρατών μελών όσον αφορά την Ευρωπαϊκή οδηγία g EMC(2014/30/EU). Η δήλωση CE μπορεί να βρεθεί κάτω από <a href="http://www.maxxter.biz">www.maxxter.biz</a>                                |

|  |
|--|
| <b>(ENG) Waste disposal:</b><br>The crossed out wheelee bin symbol means that this product shall not be disposed of with normal household waste. Electronic and Electrical Equipment not included in the selective sorting process are potentially dangerous for the environment and human health due to the presence of hazardous substances. Please dispose of responsibly at an approved waste or recycling facility.   |
| <b>(DE) Entsorgungshinweise:</b><br>Das Symbol der durchgestrichenen Abfalltonne auf Rädern bedeutet, dass dieses Produkt nicht über den normalen Hausmüll entsorgt werden darf. Elektro- und Elektronikgeräten, die nicht in den selektiven Sortierprozess einbezogen werden, sind aufgrund des Vorhandenseins gefährlicher Stoffe potenziell gefährlich für die Umwelt und die menschliche Gesundheit. Bitte entsorgen Sie sie verantwortungsbewusst bei einer zugelassenen Abfall- oder Recyclinganlage.                                |
| <b>(NL) Nederlands</b><br>Het symbool van de doorgekruiste vuilniscontainer betekent dat dit product niet met het gewone huisvuil mag worden weggegooid. Elektronische en elektrische apparatuur die niet is opgenomen in het selectieve afvalsoringsproces is potentieel gevaarlijk voor het milieu en de menselijke gezondheid vanwege de aanwezigheid van gevaarlijke stoffen. Voer deze op verantwoorde wijze af bij een erkend afvalverwerkings- of recyclingbedrijf, of plaatselijke milieustraat, of een inleverpunt in de winkel.  |
| <b>(ES) Deposito de basura:</b><br>El símbolo del contenedor de basura tachado significa que este producto no debe eliminarse con los residuos domésticos normales. Los aparatos electrónicos y eléctricos no incluidos en el proceso de clasificación selectiva son potencialmente peligrosos para el medio ambiente y la salud humana debido a la presencia de sustancias peligrosas. Por favor, deséchelos de forma responsable en una instalación de residuos o de reciclaje autorizada.   |
| <b>(CZ) Nakládání s odpady:</b><br>Symbol přeškrtnuté nádoby na odpad znamená, že tento výrobek nesmí být likvidován společně s běžným domovním odpadem. Elektronická a elektrická zařízení, která nejsou zahrnuta do procesu selektivního třídění, jsou kvůli přítomnosti nebezpečných látek v nich potenciálně nebezpečná pro životní prostředí a lidské zdraví. Odnešte je do schváleného zařízení pro nakládání s odpady nebo recyklaci.   |
| <b>(FR/BE) Traitement des déchets:</b><br>Le symbole de la poubelle barrée signifie que ce produit ne peut pas être éliminé avec les déchets ménagers usuels. Les équipements électroniques et électriques non compris dans le processus de tri sélectif sont potentiellement dangereux pour l'environnement et la santé humaine en raison de la présence de substances dangereuses. Veuillez les éliminer de manière responsable dans des centres approuvés de traitement ou recyclage des déchets.                                       |
| <b>(HR) Odlaganje smeća:</b><br>Simbol prekrizišene kante za smeće na kotačima znači da se ovaj proizvod ne smije odlagati s uobičajenim kućnim otpadom. Elektronička i električna oprema koja nije uključena u proces selektivnog sortiranja potencijalno je opasna za okoliš i ljudsko zdravlje zbog prisutnosti opasnih tvari. Molimo odgovorno odložite u odobreno postrojenje za otpad ili recikliranje.  |
| <b>(IT) Smaltimento dei rifiuti:</b><br>Il simbolo del cassonetto barrato riportato sull'apparecchiatura indica che questo prodotto non deve essere smaltito con i normali rifiuti domestici. I dispositivi elettronici ed elettrici non inclusi in un processo di smistamento sono potenzialmente pericolosi per l'ambiente e la salute umana a causa della presenza di sostanze pericolose. Si prega di smaltire in modo responsabile presso centri idonei di raccolta differenziata.  |
| <b>(PT) Depósito de lixo:</b><br>O símbolo do caixoto do lixo com uma cruz significa que este produto não deve ser eliminado juntamente com o lixo doméstico normal. Equipamentos eletrônicos e elétricos não incluídos no processo de triagem seletiva são potencialmente perigosos para o meio ambiente e a saúde humana devido à presença de substâncias perigosas. Por favor, elimine de forma responsável em uma instalação de resíduos ou reciclagem aprovada.   |
| <b>(PL) Utylizacja odpadów:</b><br>Symbol przekreślonego kolowego kontenera na odpady oznacza, że tego produktu nie można wyrzucać wraz z innymi odpadami gospodarstwa domowego. Ze względu na obecność niebezpiecznych substancji, mieszanin lub części składowych urządzenia elektryczne i elektroniczne, niepodlegające procesowi selektywnego sortowania są potencjalnie niebezpieczne dla środowiska i zdrowia ludzi. Produkt należy zutylizować w sposób odpowiedzialny w zatwierdzonym zakładzie utylizacji odpadów lub recyklingu. |
| <b>(RO) Eliminarea deșeurilor:</b><br>Simbolul coșului de gunoi tăiat înseamnă că acest produs nu trebuie aruncat împreună cu deșeurile menajere normale. Echipamentele electronice și electrice care nu sunt incluse în procesul de sortare selectivă sunt potențial periculoase pentru mediu și sănătatea umană din cauza prezenței substanțelor periculoase. Vă rugăm să aruncați în mod responsabil la o unitate de deșeurii sau de reciclare aprobată.  |
| <b>(HU) Hungarian:</b><br>Az áthúzott kerekes kuka szimbólum azt jelenti, hogy ezt a terméket nem szabad a normal háztartási hulladékkal együtt kidobni. A szelektív válogatásban nem szereplő elektronikus és elektromos berendezések veszélyes anyagok jelenléte miatt potenciálisan veszélyesek a környezetre és az emberi egészségre. Kérjük, felelősségteljesen dobja ki egy jóváhagyott hulladék- vagy újrahasznosító létesítménybe.   |
| <b>(LT) Lithuanian</b><br>Perbrauktos šiukšliadėžės simbolis reiškia, kad šio gaminio negalima išmesti kartu su įprastomis buitiniomis atliekomis. Elektroninė ir elektros įranga, kuri nėra įtraukta į atrankinio rūšiavimo procesą, yra potencialiai pavojinga aplinkai ir žmonių sveikatai dėl pavojingų medžiagų. Atsakingai išmeskite į patvirtintą atliekų arba perdirbimo įmonę.  |
| <b>(SK) Likvidácia odpadu:</b><br>Symbol přeškrtnutej nádoby na odpad znamená, že tento výrobok sa nesmie likvidovať s bežným komunálnym odpadom. Elektronické a elektrické zariadenia, ktoré nebudú likvidované procesom selektívneho triedenia, predstavujú z dôvodu prítomnosti nebezpečných látok potenciálne nebezpečenstvo pre životné prostredie a ľudské zdravie. Zlikvidujte ich zodpovedne cez schválené zariadenia na uloženie alebo recykláciu odpadu.   |
| <b>(SL) Odlaganje odpadkov:</b><br>Simbol prečrtanega smetnjaka na kolesih pomeni, da tega izdelka ne smete odvreči med običajne gospodinjске odpadke. Elektronska in električna oprema, ki ni vključena v postopek selektivnega sortiranja, je zaradi prisotnosti nevarnih snovi potencialno nevarna za okolje in zdravje ljudi. Prosimo, da odgovorno zavržete v pooblaščen obrat za odpadke ali recikliranje.   |
| <b>(GR) Διαχείριση απορριμμάτων:</b><br>Το σύμβολο του διαγραμμένου κάδου απορριμμάτων, σημαίνει ότι αυτό το προϊόν δεν πρέπει να απορριπτεί μαζί με τα κανονικά οικιακά απορρίμματα. Ηλεκτρονικός και ηλεκτρικός εξοπλισμός, που δεν περιλαμβάνεται στη διαδικασία επιλεκτικής διαλογής, είναι δυνητικά επικίνδυνος για το περιβάλλον και την ανθρώπινη υγεία λόγω της παρουσίας επικίνδυνων ουσιών. Παρακαλούμε απορρίψτε το με υπευθυνότητα σε εγκεκριμένη εγκατάσταση απορριμμάτων ή ανακύκλωσης.                                      |